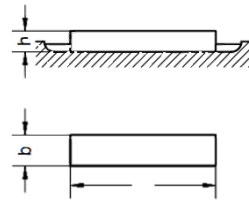
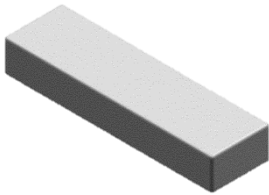


DIN 6885 A

Chaveta paralela - Forma A - Cantos arredondados

Parallel Key - Form A - Round Ends

Chaveta paralela - Forma A - Extremos redondeados

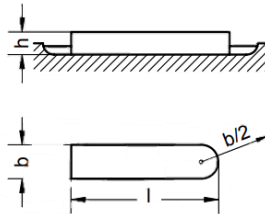
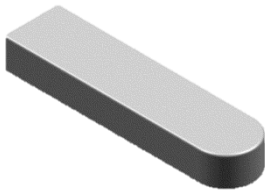


DIN 6885 B

Chaveta paralela - Forma B - Extremidades Retas

Parallel Key - Form B - Square Ends

Chaveta paralela - Forma B - Extremos rectos

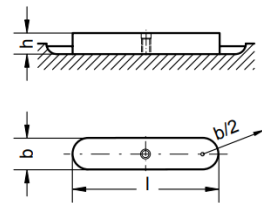
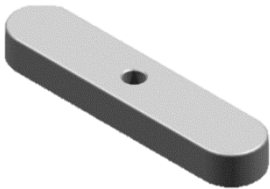


DIN 6885 AB

Chaveta paralela - Forma AB - Extremidade arredondada e extremidade reta

Parallel Key - Form AB - Round End and Square End

Chaveta paralela - Forma AB - Extremo redondeado y extremo recto

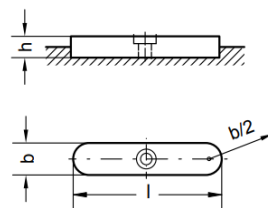
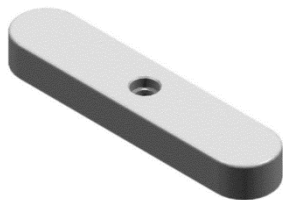


DIN 6885 AE

Chaveta paralela - Forma AE - Extremidades arredondadas e furo para extração

Parallel Key - Form AE - Round Ends and a Hole for Extraction

Chaveta paralela - Forma AE - Extremos redondeados y agujero para extracción

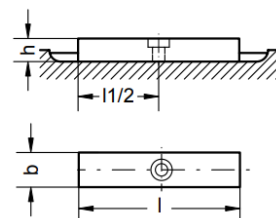
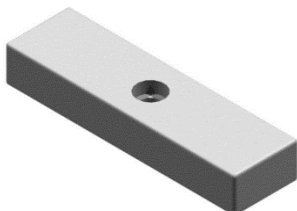


DIN 6885 C

Chaveta paralela - Forma C - Extremidades arredondadas e parafuso de retenção

Parallel Key - Form C - Round Ends and a Retention Bolt

Chaveta paralela - Forma C - Extremos redondeados y tornillo de retención

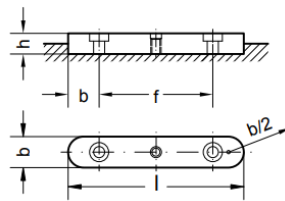


DIN 6885 D

Chaveta paralela - Forma D - Extremidades retas e parafuso de retenção

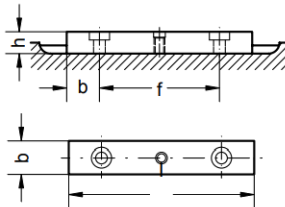
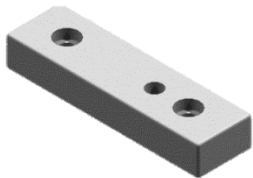
Parallel Key - Form D - Extremos rectos y tornillo de retención

Chaveta paralela - Forma D - Square Ends and a Retention Bolt


DIN 6885 E

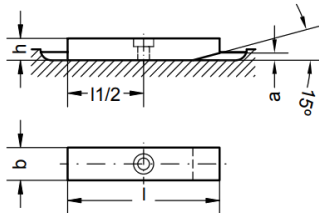
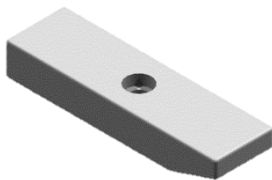
Chaveta paralela - Forma E - extremidades arredondadas, parafusos de retenção e extrator
 Parallel Key - Form E - Round Ends, Retention Bolts and an Extractor

Chaveta paralela - Forma E - Extremos redondeados, tornillos de retención y extractor


DIN 6885 F

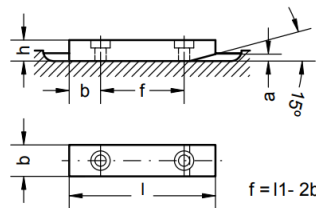
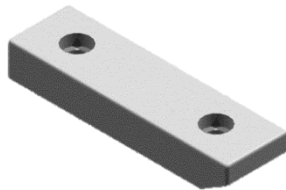
Chaveta paralela - Forma F - Extremidades retas, parafusos de retenção e extrator
 Parallel Key - Form F - Square Ends, Retention Bolts and an Extractor

Chaveta paralela - Forma F - Extremos rectos, tornillos de retención y extractor


DIN 6885 G

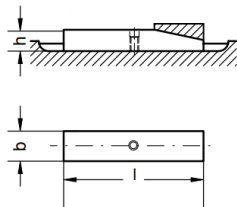
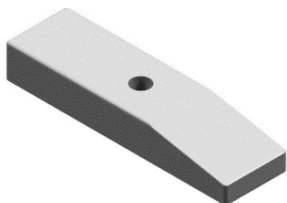
Chaveta paralela - Forma G - Extremidades retas, parafusos de retenção e chanfro
 Parallel Key - Form G - Square Ends, Retention Bolts and a Chamfer

Chaveta paralela - Forma G - Extremos rectos, tornillo de retención y chaflán


DIN 6885 H

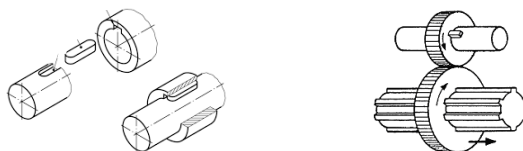
Chaveta paralela - Forma H - Extremidades retas, parafusos de retenção e chanfro
 Parallel Key - Form H - Square Ends, Retention Bolts and a Chamfer

Chaveta paralela - Forma H - Extremos rectos, tornillos de retención y chaflán


DIN 6885 J

Chaveta paralela - Forma J - Extremidades retas, furo para passador elástico e chanfro
 Parallel Key - Form J - Square Ends, Spring Pin Hole and a Chamfer

Chaveta paralela - Forma J - Extremos rectos, agujero para pasador elástico y chaflán

Exemplos de uso:


Outras medidas, sob consulta.
 Other dimensions by request.
 Otras medidas bajo consulta.

Ref: ?

 Exemplo:
 Example:
 Ejemplo:

 Ref.= Chaveta Reta x -
 XX x XXX
 d l

DIN 6885 8x40

Ref.= Chaveta Reta X -8x40

Tabela de Medidas

b		2	3	4	5	6	8	10	12	14	16	18	20	22		
h		2	3	4	5	6	7	8	8	9	10	11	12	14		
d ₁		min.	6	8	10	12	17	22	30	38	44	50	58	65	75	
		max.	8	10	12	17	22	30	38	44	50	58	65	75	85	
Rasgo no eixo	b ⁵⁾	Ajuste apertado P9	2	3	4	5	6	8	10	12	14	16	18	20	22	
		Ajuste deslizante N9														
Rasgo no cubo	t ₁ ⁶⁾	Com folga no aperto dif. Adm.	1,2	1,8	2,5	3	3,5	4	5	5	5,5	6	7	7,5	9	
	Ajuste apertado P9	2	3	4	5	6	8	10	12	14	16	18	20	22		
	Ajuste deslizante JS9															
t ₂ ⁶⁾	Com folga no assento dif. Adm.	1	1,4	1,8	2,3	2,8	3,3	3,3	3,3	3,8	4,3	4,4	4,9	5,4		
	Com aperto dif. Adm.	0,1	0,9	1,2	1,2	2,2	2,4	2,4	2,4	2,9	3,4	3,4	3,9	4,4		
a		-	-	-	-	-	3	3	3	3,5	4	4,5	5	5,5		
d _{2 min.}		2,3	3,5	4	5	6	8	8	8	9	11	11	12	14		
Chanfro ou raio r ₁		min.	0,16			0,25			0,4			0,6				
		max.	0,25			0,4			0,4			0,8				
Raio no fundo do rasgo do eixo r ₂		min.	0,16			0,25			0,4			0,6				
		max.	0,08			0,16			0,25			0,4				
Tolerância		Chaveta	Comprimento l													
		Rasgo														
Comprimento l	-0,2	+0,2	6	6												
			8	8	8											
			10	10	10	10										
			12	12	12	12										
			14	14	14	14	14									
			16	16	16	16	16	16								
	-0,3	+0,3	18	18	18	18	18	18								
			20	20	20	20	20	20	20							
				22	22	22	22	22	22	22						
				25	25	25	25	25	25	25						
				28	28	28	28	28	28	28	28					
				32	32	32	32	32	32	32	32	32				
	-0,5	+0,5		36	36	36	36	36	36	36	36	36				
					40	40	40	40	40	40	40	40	40			
					45	45	45	45	45	45	45	45	45	45		
					50	50	50	50	50	50	50	50	50	50		
						56	56	56	56	56	56	56	56	56	56	
							63	63	63	63	63	63	63	63	63	
Ajustes para Parafusos de Retenção, Parafusos de Ajuste e Pinos Elásticos	Buraco da Chaveta	d ₃					3,4	4,5	5,5			6,6				
		d ₄					6	8	10			11				
		d ₅					M3	M4	M5			M6				
		d _{6 H12}					4	5	6			8				
		t ₃					2,4	3,2	4,1			4,8				
	Buraco do Eixo	t ₄					4	5	6	7			8			
		t ₇					M3	M4	M5			M6				
		d ₈					4,5	5,5	6,5			9				
		t ₅					4	5	6	7			8			
		t ₆					7	8	10	10	12	11	13			
Parafuso de Retenção DIN 84, DIN 7984, DIN 6912						5	7	8	11	10						
Pino de Mola de Acordo com DIN 1481						M3 X 8	M3 X 10	M4 X 10	M5 X 10			M6 X 12	M6 X 16			
						4 X 8	5 X 10	6 X 12			8 X 16					

Tabela de Medidas

b		25	28	32	36	40	45	50	56	63	70	80	90	100			
h		14	16	18	20	22	25	28	32	32	36	40	45	50			
d ₁		min.	85	95	110	130	150	170	200	230	260	290	330	380	400		
		max.	95	110	130	150	170	200	230	260	290	330	380	400	500		
Rasgo no eixo	b ⁵⁾	Ajuste apertado P9	25	28	32	36	40	45	50	56	63	70	80	90	100		
		Ajuste deslizante N9	9	10	11	12	13	15	17	20	20	22	25	28	31		
		Com folga no aperto dif. Adm.					+0.2					+0.3					
Rasgo no eubo	b ⁵⁾	Ajuste apertado P9	25	28	32	36	40	45	50	56	63	70	80	90	100		
		Ajuste deslizante JS9	5,4	6,4	7,8	8,4	9,4	10,4	11,4	12,4	12,4	14,4	15,4	17,8	19,5		
			Com folga no assento dif. Adm.					+0.2					+0.3				
			Com aperto dif. Adm.					+0.2					+0.3				
a		5,5	5,5	7	8	9	10	11	15	13	14	16	18	20			
d ₂ min.		14	16	18	21	23	26	27	32	32	36	40	45	50			
Chanfro ou raio r ₁		min.	0,6					1					1,6				
		max.	0,8					1,2					2				
Raio no fundo do rasgo do eixo r ₂		min.	0,6					1					1,6				
		max.	0,4					0,7					1,2				
Tolerância		Comprimento 1															
Chaveta		-0,2															
Rasgo		+0,2															
Comprimento 1		-0,3															
		+0,3															
		-0,5															
		+0,5															
		70															
		80	80														
		90	90	90													
		100	100	100	100												
		110	110	110	110	110											
		125	125	125	125	125	125										
		140	140	140	140	140	140	140									
		160	160	160	160	160	160	160	160								
		180	180	180	180	180	180	180	180	180							
		200	200	200	200	200	200	200	200	200	200						
		220	220	220	220	220	220	220	220	220	220	220					
		250	250	250	250	250	250	250	250	250	250	250	250				
		280	280	280	280	280	280	280	280	280	280	280	280	280			
			320	320	320	320	320	320	320	320	320	320	320	320			
				360	360	360	360	360	360	360	360	360	360	360			
					400	400	400	400	400	400	400	400	400	400			
Ajustes para Parafusos de Retenção, Parafusos de Ajuste e Pinos Elásticos		Buraco da Chaveta		d ₃	9	11			14			18		22			
		d ₄	15	18				20			26		33				
		d ₅	M 8	M 10			M 12			M 16		M 20					
		d ₆ H12	10	12			16			20		25					
		r ₃	6	7,3			8,3			11,5		13,5					
		r ₄	10	10	12	14		16		20		25					
		d ₇	M 8	M 10			M 12			M 16		M 20					
		d ₈	11	13			17			21		26					
		Buraco do Eixo		r ₅	9	9	11	15	13	15	12	13	23	17	18		
		r ₆	15	15	17	22	20	22	19	20	20	24	25	28			
		r ₇	12	18	16	20		18				28		30			
		Parafuso de Retenção DIN 84, DIN 7984, DIN 6912		M 8 X 16	M 10 X 16	M 10 X 20	M 12 X 25	M 12 X 30	M 12 X 35	M 16 X 40	M 16 X 45	M 20 X 50	M 20 X 55				
		Pino de Mola de Acordo com DIN 1481		10 X 20	12 X 24		16 X 30		16 X 32		20 X 40		25 X 50				